

# Weekvoorzicht

dinsdag 5 januari 2021

## Fundamentals

### **Brexit is een feit en tot de zomer zeer waarschijnlijk geen LNG naar Europa**

Het VK is sinds 1 januari daadwerkelijk uit de EU. Ze hebben hun controle over het land terug, wat het doel was. Maar economisch gezien maken ze in principe nog steeds onderdeel uit van Europa: 43% van hun export gaat naar Europa en 52% van hun import komt uit Europa. Het is dus de vraag of je van onafhankelijkheid kunt spreken. De financiële gevolgen van de Brexit zijn nog lastig te bepalen. We houden de ontwikkelingen in de gaten.

De beurzen in Europa bewogen vorige week niet veel. In de VS gingen de koersen weer omhoog naar nieuwe records, dag na dag lijkt wel. Een goede reden is er niet, behalve dat het geld ergens naartoe moet. Sparen levert te weinig op, in ieder geval niet zolang centrale banken de rente tot onder nul drukken. Natuurlijk wordt de hoop op betere tijden ook als reden genoemd. Hopelijk kunnen we daar 2021 mee afsluiten.

### **Olie en kolen**

De olieprijs kruipt nog steeds omhoog. De markt sloot 2020 af op 51.80 \$/bbl. Het bullish momentum komt van de verwachting dat de vraag snel gaat oplopen nu het vaccineren is begonnen. Maar daar staat een forse productiebeperking van OPEC+ tegenover. Deze of volgende week bepaalt zij wat de beperking wordt voor februari. Als de vraag naar olie gaat oplopen en de prijs stijgt, wil OPEC+ niet dat de VS een deel van de markt inneemt. De verwachting is daarom dat er per februari 500.000 vaten per dag bijkomen, ofwel dat de productiebeperking wordt verminderd.

Wat betreft de kolenprijs: Cal-22 daalde met 1 \$/ton maar bleef boven de 70 \$/ton. Het verhaal achter de stijgende lijn is onveranderd: China heeft kolen nodig voor de koude winter, haar binnenlandse productie is te laag en te duur, en dus koopt zij op de internationale markt. In Europa zorgt het koude weer, de geringe windproductie en het gas dat lijkt te zijn uitgeregeld (maximaal ingezet) ook voor een grotere vraag naar kolen en dus een hogere prijs.

### **Gas**

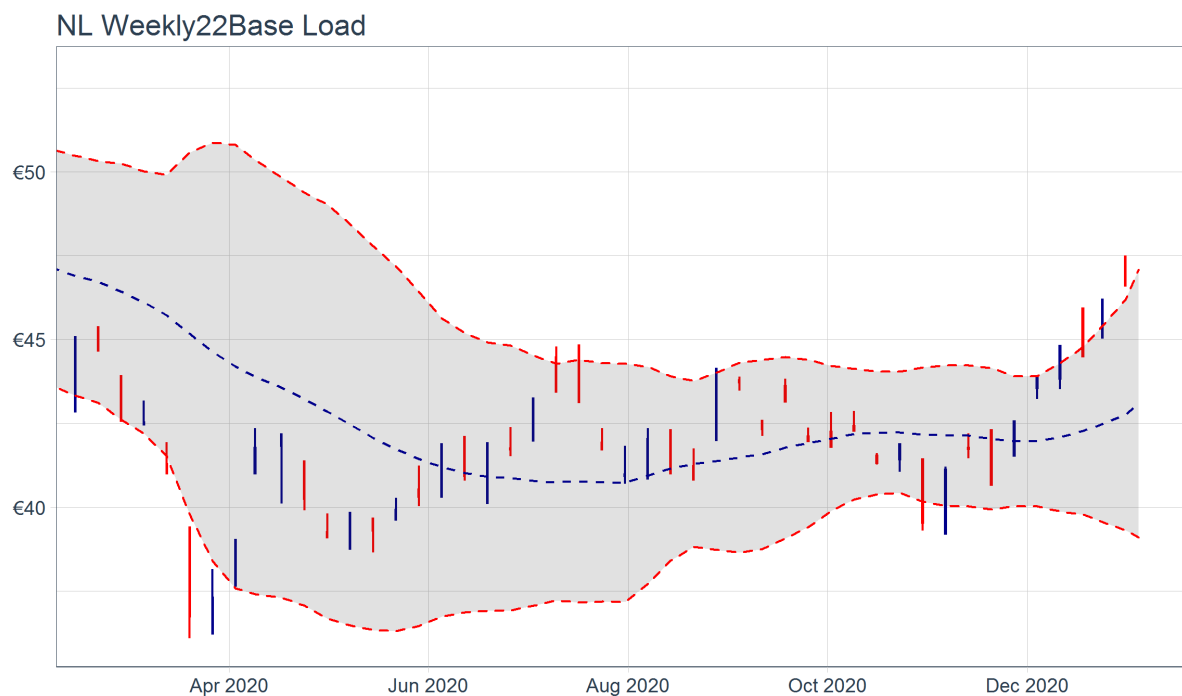
Voor de zomer zien we geen LNG naar Europa komen en dat is nog het gunstigste scenario. In Azië ging de JKM (benchmark voor de gas / LNG markt in Azië) op het eerstvolgende maandcontract, Feb-21, omhoog met een sprong van maar liefst (omgerekend) 3 €/MWh. Alleen als de gasprijzen hier flink omhoog gaan, wordt het interessant om LNG deze kant op te sturen. Maar dat lijkt met de huidige forecasts niet waarschijnlijk. Er komt minder koud weer aan en de storages in Europa zitten met 73.72%, het een na hoogste niveau sinds 2011, nog vrij vol. Op de langere termijn gaan de gasprijzen waarschijnlijk ook niet omhoog omdat naar verwachting Nord Stream 2 toch afgebouwd en in bedrijf genomen gaat worden. Dat maakt Europa onafhankelijk van LNG, maar wel afhankelijk van Rusland. Dit laatste is wederzijds, omdat Rusland de gasinkomsten ook hard nodig heeft.

### **Emissies**

De prijs voor emissierechten had vorige week even een dip, maar veerde vrijdag terug omhoog. De markt sloot de prijs voor Dec-21 op 32.72 €/ton. Waarom de prijs even omlaag ging is niet duidelijk. Door het koude weer en de geringe windproductie zal de vraag naar conventionele opwek en emissierechten op korte termijn vermoedelijk verder stijgen en derhalve ook de prijs. Op de lange termijn is de markt sowieso bullish gelet op de Europese CO2-reductiedoelstellingen.

## Technisch

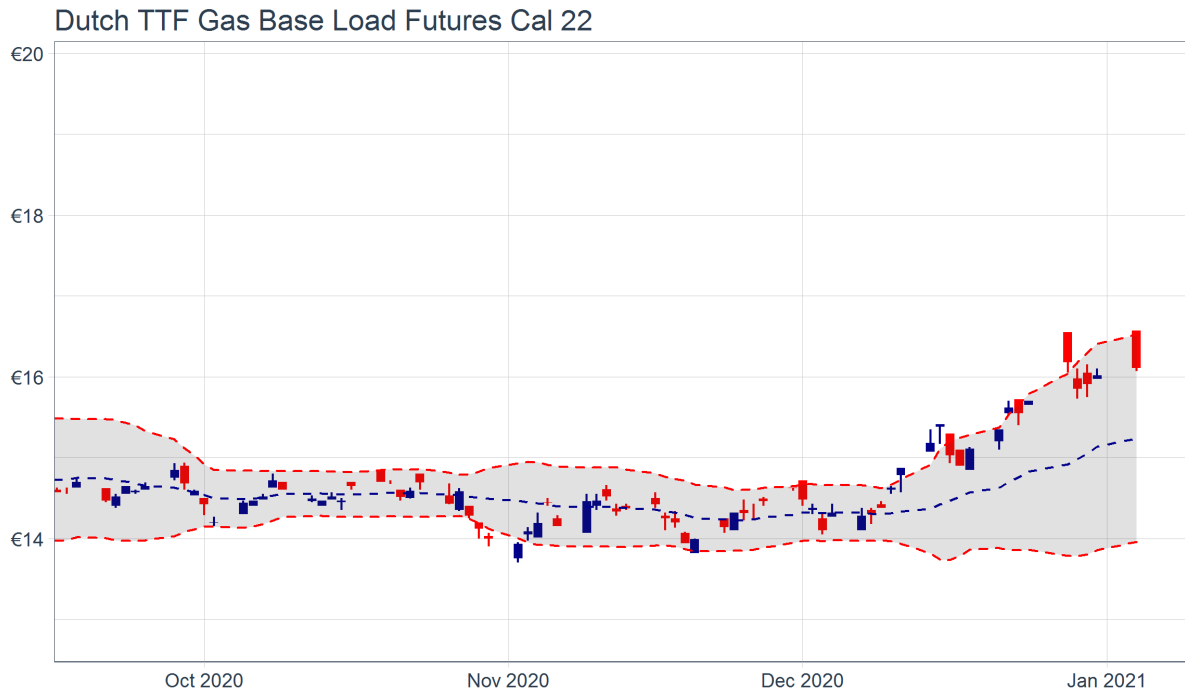
### Power



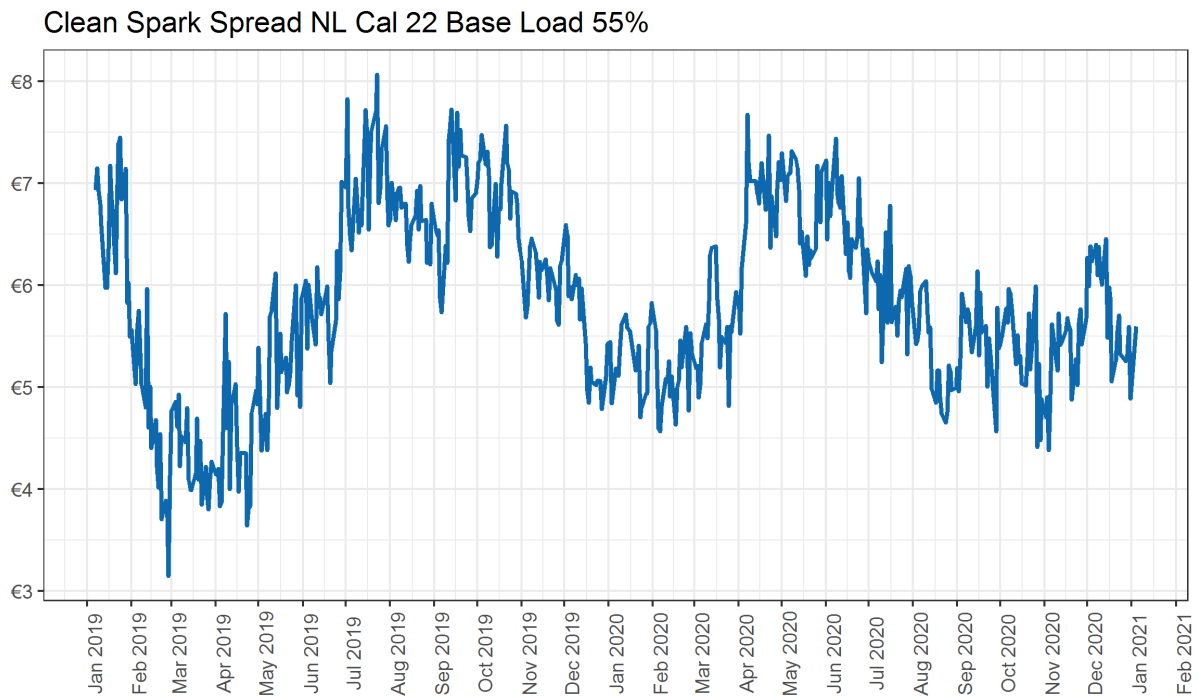
### Kolen



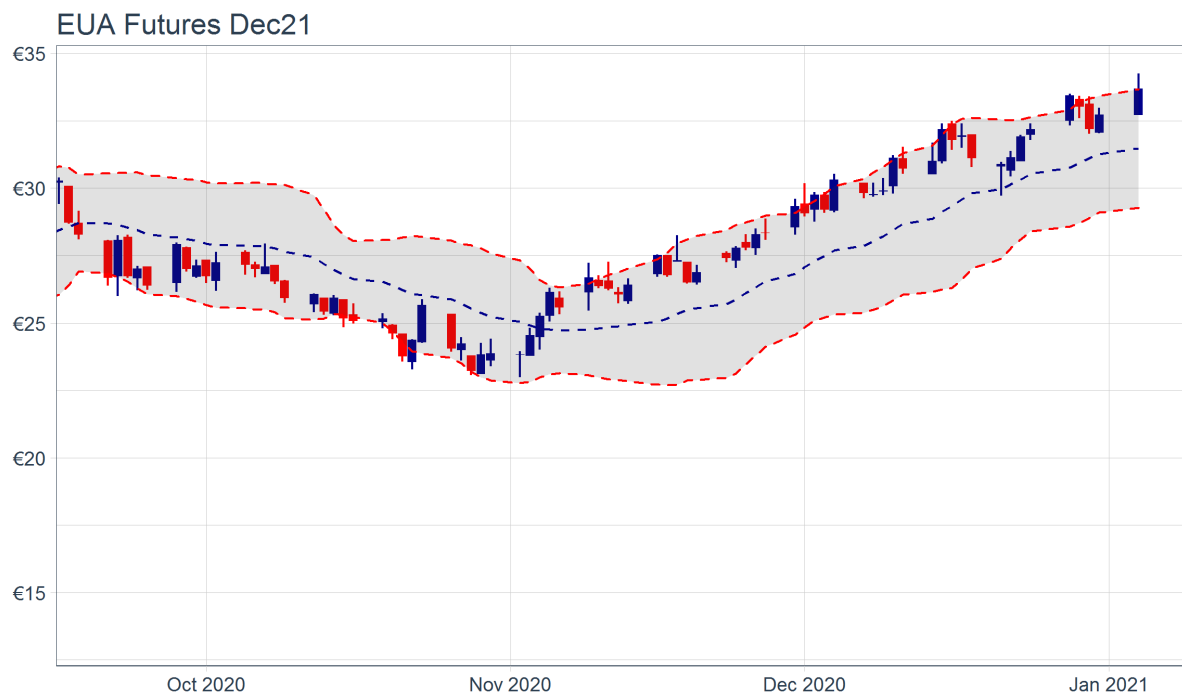
## Gas



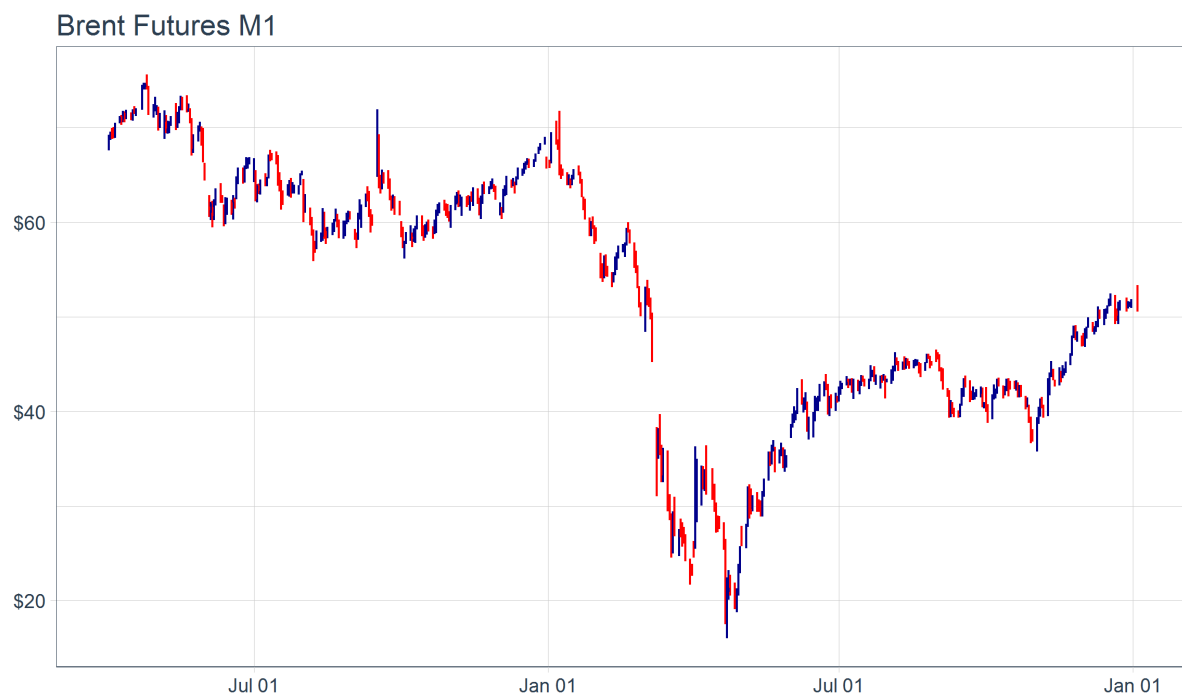
## Clean spark spread



## CO<sub>2</sub>



## Olie



## Outlook

### Gas

#### bullish

Met het uitblijven van LNG is de markt op niveaus die daar recht aan doen, en wordt de markt bepaald door het weer en de verwachtingen over het weer. Het afgelopen weekend handelde de prijzen even onder maar voornamelijk boven de 19 €/MWh op de WD. De voorspellingen zijn nu dat het tot midden volgende week koud blijft met temperaturen onder normaal. De spotprijzen zullen daarom naar verwachting op korte termijn niet omlaag gaan.

Voor de lange termijn stegen de prijzen op oudejaarsdag tot en met Win22. Daarna bewoog de markt niet, wat vermoedelijk samenhangt met het vermoeden dat Nord Stream 2 dan in bedrijf zal zijn. Dit maakt de Europese gasmarkt een stuk minder afhankelijk van het duurdere LNG, wat de prijsniveaus aan de achterkant van de curve drukt.

### Power

#### Bullish

De spotprijzen waren erg stabiel de afgelopen dagen. Er was veel marktkoppeling en de clearing kwam elke dag rond de 50 €/MWh uit. Gedreven door iets onder gemiddelde temperaturen met weinig windproductie wordt de prijs bepaald door conventionele centrales. De omliggende landen lieten een vergelijkbare prijs zien. Ook de komende dagen lijken op hetzelfde niveau, ofwel tussen de 50 en 55 €/MWh, uit te gaan komen. Naar verwachting wordt het de tweede helft van januari weer wat warmer.

Jan-20 is ingegaan op 57.50 base en 69.50 peak. Door het koudere en windstille weer en ook de gestegen CO<sub>2</sub>-prijs is de base in 1.5 weken 8 €/MWh gestegen. Feb-20 is de nieuwe frontmaand, die ook steeg met 5.50 €/MWh en nu op ruim 56 €/MWh staat. Februari kent een klein risico voor het geval het in die maand in Europa flink koud wordt en de capaciteit van de Franse kerncentrales beperkt.

Cal21 is na een stijging van 3.50 €/MWh ingegaan op 49 €/MWh en Cal22 op 46.85 €/MWh. Cal23 en Cal 24 stegen ieder met 2 €/MWh tot 46.80 €/MWh. Waar de prijzen in de toekomst vaak duurder zijn in verband met risico's, zijn de prijzen voor 2022, 2023 en 2024 op dit moment vrijwel gelijk en dat is opvallend.

## Prijzen

Product	Future	Last	New	Delta
<b>Elektriciteit</b>				
Dutch Power Financial Base	Cal 21	€47.52	NaN	NaN
Dutch Power Financial Base	Cal 22	€46.22	€46.57	0.76%
Dutch Power Financial Base	Cal 23	€46.19	€46.46	0.58%
Dutch Power Financial Base	Cal 24	€46.04	€45.92	-0.26%
Belgian Power Financial Base	Cal 21	€47.40	NaN	NaN
Belgian Power Financial Base	Cal 22	€47.30	€47.66	0.76%
Belgian Power Financial Base	Cal 23	€49.31	€49.72	0.83%
Belgian Power Financial Base	Cal 24	€49.57	€50.05	0.97%
German Power Financial Base	Cal 21	€47.22	NaN	NaN
German Power Financial Base	Cal 22	€49.16	€49.78	1.26%
German Power Financial Base	Cal 23	€49.64	€50.29	1.31%
German Power Financial Base	Cal 24	€51.92	€52.54	1.19%
French Power Financial Base	Cal 21	€51.09	NaN	NaN
French Power Financial Base	Cal 22	€50.63	€51.60	1.92%
French Power Financial Base	Cal 23	€50.68	€51.97	2.55%
French Power Financial Base	Cal 24	€49.60	€51.16	3.15%

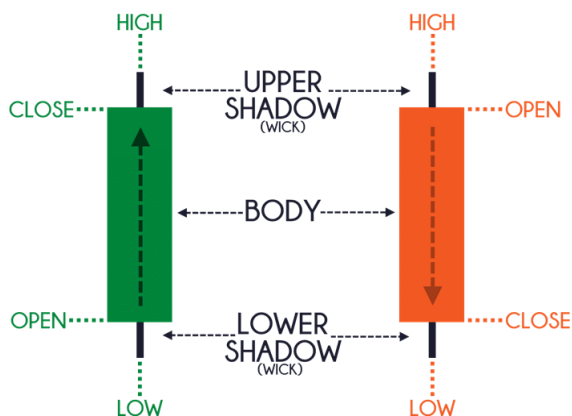
Product	Future	Last	New	Delta
<b>Gas (€/MWh)</b>				
Dutch TTF Gas Base Load	Cal 21	16.23	NaN	NaN
Dutch TTF Gas Base Load	Cal 22	15.70	16.02	2.04%
Dutch TTF Gas Base Load	Cal 23	15.27	15.22	-0.33%
Dutch TTF Gas Base Load	Cal 24	14.97	14.92	-0.33%
Dutch TTF Gas Base Load	Cal 25	14.81	14.57	-1.62%
Dutch TTF Gas Base Load	Cal 26	14.70	14.47	-1.56%
Dutch TTF Gas Base Load	Cal 27	NaN	14.29	NaN
<b>CO2 (€/ton)</b>				
EUA	Dec21	32.19	32.72	1.65%
EUA	Dec22	32.41	32.94	1.64%
EUA	Dec23	32.74	33.27	1.62%
EUA	Dec24	33.19	33.74	1.66%
EUA	Dec25	33.78	34.33	1.63%
EUA	Dec26	34.37	34.92	1.60%
EUA	Dec27	34.96	35.50	1.54%
<b>Kolen (\$/ton)</b>				
Rotterdam Coal	Cal 21	68.96	68.85	-0.16%
Rotterdam Coal	Cal 22	70.50	70.55	0.07%
Rotterdam Coal	Cal 23	70.25	70.33	0.11%
Rotterdam Coal	Cal 24	72.24	72.32	0.11%
Rotterdam Coal	Cal 25	73.77	73.85	0.11%
Rotterdam Coal	Cal 26	76.51	76.62	0.14%



## Legenda

<b>Bullish</b>	Een situatie waarbij een stijging van de marktprijs wordt verwacht
<b>Bearish</b>	Een situatie waarbij een daling van de marktprijs wordt verwacht
<b>Sideways</b>	Een situatie waarin geen verandering van de marktprijs wordt verwacht
<b>Liquiditeit</b>	De mate waarin vraag en aanbod bij elkaar kunnen komen
<b>Volatiliteit</b>	De bewegelijkheid van de prijs
<b>Korte termijn</b>	De periode tot en met een maand vanaf heden
<b>Middellange termijn</b>	De periode tussen een maand en een jaar vanaf heden
<b>Lange termijn</b>	De periode verder dan een jaar vanaf heden

## Candlesticks



Candlesticks zijn rechthoekige blokjes die gebruikt worden om het koersverloop van een financieel product weer te geven. Elke candlestick vertegenwoordigt een periode die kan variëren van enkele seconden tot een maand. Door de samenstelling van de candlesticks ziet u in één oogopslag wat er in die periode is gebeurd met de prijs van een bepaald product.

Een candlestick grafiek is op de financiële markten populairder dan een lijngrafiek. Dit heeft

te maken met het feit dat bij candlesticks snel patronen ontdekt kunnen worden die een keerpunt in een prijstrend aangeven. Omdat alle marktpartijen graag op het dieptepunt kopen en op het hoogtepunt verkopen, is deze populariteit dan ook niet meer dan logisch.

Het dikke gedeelte van de candlestick wordt ook wel het lichaam genoemd. Bij een groen blokje laat de onderkant van het lichaam zien wat de openingskoers was en geeft de bovenkant het slotkoersniveau weer, voor een rode candlestick geldt het omgekeerde. De dunne lijnen worden lonten genoemd, hiermee worden de hoogste en laagste koers van de betreffende periode aangegeven.

## Disclaimer

*De informatie in het Powerhouse Weekvoorzicht is bedoeld als informatie in algemene zin ten behoeve van professionele partijen en is niet toegespitst op uw persoonlijke situatie. Het Powerhouse Weekvoorzicht geeft een verwachting van de marktontwikkelingen en dient niet beschouwd of gebruikt te worden als een (beleggings)advies of een voorstel of aanbod tot het kopen en/of verhandelen van financiële instrumenten in de zin van de Wet op het financieel toezicht (Wft). Beslissingen op basis van informatie uit het Powerhouse Weekvoorzicht zijn uw eigen verantwoordelijkheid en komen voor uw rekening en risico. Powerhouse heeft de grootst mogelijke zorgvuldigheid betracht bij het samenstellen van het Powerhouse Weekvoorzicht en de daarin vermelde informatie. Niettemin kan Powerhouse niet garanderen dat alle informatie in het Powerhouse Weekvoorzicht altijd actueel, juist en/of volledig is. Aan de informatie in het Powerhouse Weekvoorzicht kunnen geen rechten worden ontleend. De informatie in het Powerhouse Weekvoorzicht kan onderhevig zijn aan wijzigingen. Powerhouse is niet verplicht om u hierover te informeren. Powerhouse is niet verplicht om de hierin opgenomen informatie te actualiseren of te wijzigen. Powerhouse sluit iedere aansprakelijkheid uit voor eventuele schade (direct danwel indirect) die op enigerlei wijze voortvloeit uit de informatie in het Powerhouse Weekvoorzicht of het gebruik daarvan.*

## Verwijzingen

Het Powerhouse Weekvoorzicht kan verwijzen naar door derden verstrekte informatie, al dan niet door middel van hyperlinks. Powerhouse heeft dergelijke informatie niet beoordeeld en geverifieerd op redelijkheid, juistheid, volledigheid of actualiteit. Powerhouse staat niet in voor de inhoud en het functioneren van websites van derden. Powerhouse sluit iedere aansprakelijkheid voor schade ten gevolge van deze verwijzing (-en) uit.

## Intellectuele eigendomsrechten

Powerhouse is exclusief rechthebbende op alle intellectuele eigendomsrechten met betrekking tot de in het Powerhouse Weekvoorzicht gepresenteerde inhoud, inclusief maar niet beperkt tot alle auteursrechten en merkrechten op alle teksten, logo's, illustraties en foto's, of is gerechtigd tot gebruik door derde rechthebbenden. Niets van het Powerhouse Weekvoorzicht mag zonder schriftelijke en voorafgaande toestemming van Powerhouse worden gereproduceerd of gebruikt, anders dan het downloaden en het bekijken daarvan op een enkele computer en/of het printen van de benodigde hardcopies ten behoeve van bedrijfsmatig gebruik binnen uw eigen onderneming.

## Online communicatie

Powerhouse garandeert niet dat naar haar gestuurde e-mails of andere elektronische berichten tijdig worden ontvangen en verwerkt. Powerhouse sluit iedere aansprakelijkheid uit voor eventuele schade ten gevolge van het niet of te laat ontvangen ervan.

## Toepasselijk recht

Op deze disclaimer is Nederlands recht van toepassing. De rechtbank te 's-Hertogenbosch is bij uitsluiting bevoegd te oordelen over eventuele geschillen die in verband met deze disclaimer kunnen ontstaan.